

How to install a Blofeld Sound- Sampleset

Step 1

Be sure that your Blofeld is connected via USB to your computer directly, without any USB Hub or other hardware.

Step 2

Download the Waldorf Spectre App.

<https://support.waldorfmusic.com/products/Blofeld>

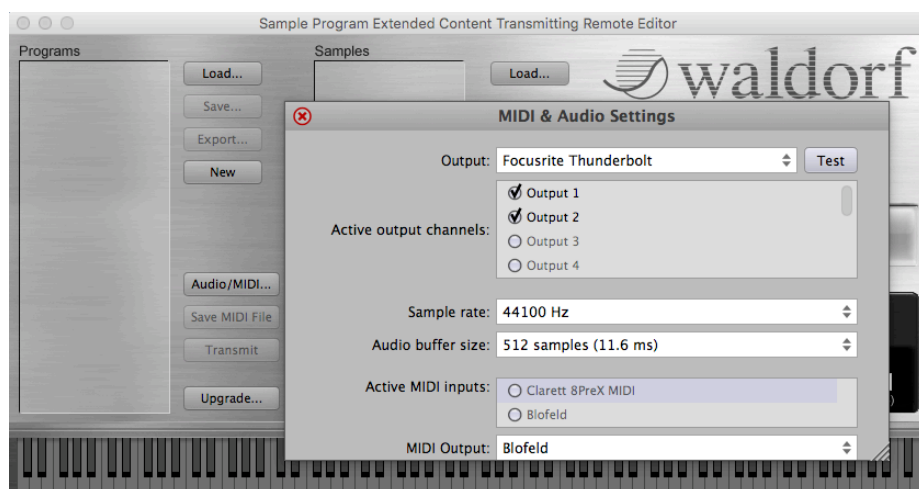
Install Spectre in your applications folder. Download the latest firmware.

<https://support.waldorfmusic.com/products/Blofeld>

Unzip the firmware.

Step 3

Launch Spectre. Click “Audio/MIDI” to configure Spectre for your current system. The important settings is “Midi Output”. Here you have to choose your Blofeld.



Close the MIDI & Audio Settings window.

Step 4 Transferring a Soundset

Hit the Upgrade button and choose the *.mid file of the sound set you like to transfer to Blofeld. For transferring to Blofelds Bank A, choose the *.mid file with the ending A.mid. For transferring to Bank B, choose the ending B.mid. etc.

The display shows: „receiving SysEx“ during transmission.

Wait until the SysEx transmission is finished.
Your new sound set is now ready to use.

If the transmission is faulty, please check the following settings in the global menu.

MIDI Channel > omni / Device ID > 0 (00h)

Step 5 Transferring Sample Content

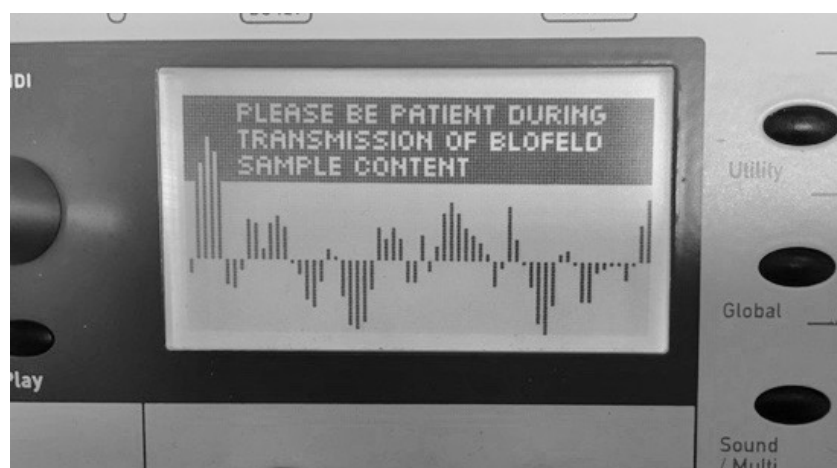
In case you bought a sample based sound set, you need to proceed the following additional steps. Please note: You need an installed License SL for your Blofeld desktop to load samples. If you use a Blofeld Keyboard the License SL expansion is already installed.

Close Spectre and restart the application . Don't forget to choose your Blofeld as Midi Out in the AUDIO/MIDI settings, as you did before in STEP 3.

Drag & drop your WPC File (Waldorf Sample Content of the sound set) into the left column (Spectre - Programs).



The samples should appear in the programs column. Hit transmit. The samples will be transferred. Please wait until the upload is finished. It can take up to 25 minutes depending on the sample set size.



After the transmission follow the steps shown on the Blofeld display.



If for some reason the transmission of the WPC file doesn't work you can send the sample content also as a MIDI File. To generate a *.MID File, use the „Save MIDI File“ function. After that press „Upgrade“ and select the just generated *.MID File.

The transmission will start immediately.

If you have any further question please contact:

support@waldorfmusic.de

Your Waldorf Team

Wie installiere ich ein Sound/SampleSet auf dem Blofeld

Schritt 1

Stellen Sie eine USB Verbindung zwischen Blofeld und Computer her.
Benutzen Sie keine USB-Hubs oder andere Hardware dazwischen!

Schritt 2

Laden Sie das Programm „Spectre“ herunter.

<https://support.waldorfmusic.com/products/Blofeld>

Installieren Sie Spectre auf Ihrem Computer.

Laden Sie die aktuellste Blofeld Firmware herunter.

<https://support.waldorfmusic.com/products/Blofeld>

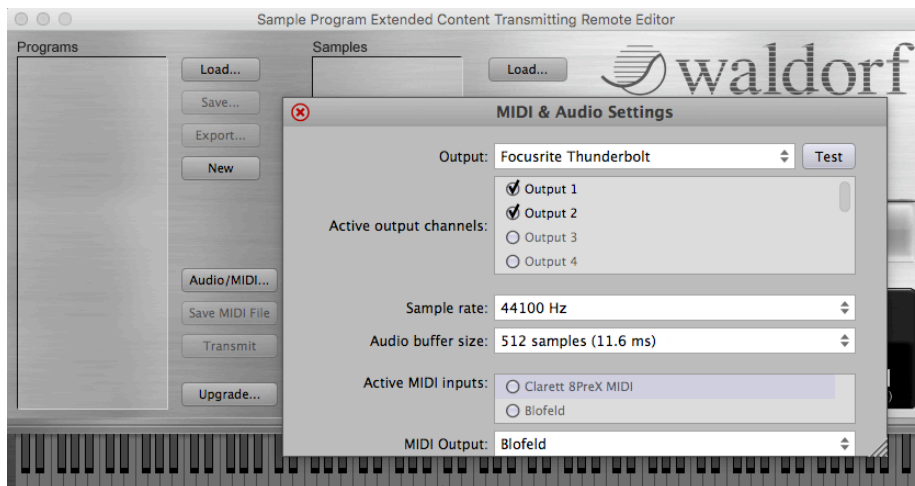
Die Firmware ist in ein ZIP Archiv gepackt, entpacken sie diese.

Schritt 3

Starten Sie das Programm „Spectre“.

Klicken Sie auf „Audio/MIDI“ um „Spectre“ zu konfigurieren.

Die wichtigste Einstellung ist „Midi Output“, hier wählen Sie den Blofeld aus.



Schließen Sie das MIDI & Audio Settings Fenster.

Schritt 4 - Übertragung eines Soundsets

Klicken Sie auf die Schaltfläche Upgrade und wählen Sie die *.mid-Datei des Sound-Sets, welches Sie an den Blofeld übertragen möchten.

Für die Übertragung auf Bank A wählen Sie die *.MID Datei mit der Endung A.MID. Für die Übertragung auf Bank B wählen Sie die Endung B.MID. aus. usw.

Während der Übertragung erscheint: "Empfangen von SysEx" im Display.

Warten Sie, bis die SysEx-Übertragung abgeschlossen ist. Ihr neues SoundSet ist nun einsatzbereit. Sollte die Übertragung fehlerhaft sein, überprüfen Sie bitte die folgenden Einstellungen im Global Menu des Blofelds.

MIDI Channel > omni / Device ID > 0 (00h)

Schritt 5 - Übertragen von Sample-Inhalten

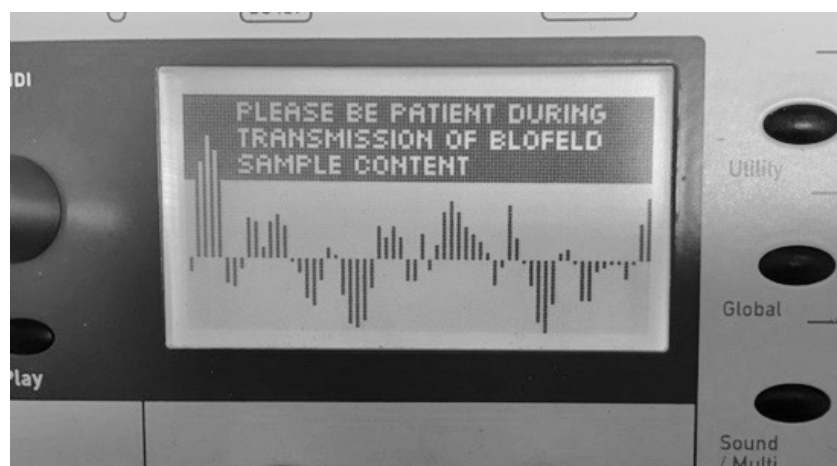
Falls Sie ein Sample basiertes SoundSet gekauft haben, müssen Sie die folgenden zusätzlichen Schritte durchführen. Bitte beachten Sie: Sie benötigen eine installierte License SL für Ihren Blofeld-Desktop, um Samples zu laden. Wenn Sie ein Blofeld Keyboard verwenden, ist die License SL Erweiterung bereits installiert.

Schließen Sie Spectre und starten Sie die Anwendung neu. Vergessen Sie nicht, den Blofeld als Midi Out in den AUDIO/MIDI-Einstellungen zu wählen, wie zuvor in Schritt 3.

Ziehen Sie Ihre WPC-Datei ("Waldorf Sample Content" des Sound-Sets) per Drag & Drop in die linke Spalte ("Spectre - Programs").



Die Samples sollten in der Spalte Programme erscheinen. Klicken Sie auf „Transmit“. Die Samples werden nun übertragen. Bitte warten Sie, bis die Übertragung abgeschlossen ist. Je nach Größe des SampleSets kann dies bis zu 25 Minuten dauern.



Nach der Übertragung folgen sie den Anweisungen auf dem Display.



Sollte die Übertragung der WPC-Datei aus nicht funktionieren, können Sie den Sample-Inhalt auch als MIDI-Datei senden.

Um eine *.MID-Datei des SampleSets zu erzeugen, verwenden Sie die Funktion „Save MIDI File“. Danach drücken Sie "Upgrade" und wählen die soeben erstellte *.MID-Datei aus.

Die Übertragung beginnt sofort.

Sollten sie weitere Fragen haben, kontaktieren sie uns.

support@waldorfmusic.de

Ihr Waldorf Team.